

KOMPETENZ IN GLAS

ZEG
Zentraleinkauf Holz + Kunststoff eG
Zukunft · Erfolgreich · Gehten

Tvin 2.0 | 120 Schiebesysteme

made by licht & harmonie

Tvin 2.0 | 120: Das Allround- Schiebesystem

Wand-Montage
Decken-Montage
Sturz-/Zwischen-Wand-Montage
Glas-Montage
inkl. Zeichnungen

licht & harmonie.

licht & harmonie.



Türmodell links: Schiebesystem 2-flg.: Tvin 2.0/120, ähnl. Edelstahl matt | Glasdesign: Schiebeflügel links: Aero, Motiv matt/Fläche klar, Schiebeflügel rechts und Seitenteile: Office, Motiv matt/Fläche klar | Griffstange: L&H G 700 eckig/schmal, Edelstahl matt | **Türmodell rechts:** Schiebesystem 1-flg.: Tvin 2.0/120, ähnl. Edelstahl matt | Glasdesign: Aero, Motiv klar/Fläche matt | Griffstange: L&H G 700 eckig/schmal, Edelstahl matt



Das System für alle Fälle

Das licht & harmonie Schiebesystem Twin 2.01120 besticht durch seine vielseitigen Montagemöglichkeiten. Setzen Sie bei Ihrer Raumplanung auf innovative Technik, gepaart mit einem einheitlichen Design. Das flexibel einsetzbare System sorgt auch bei unterschiedlichen Einbausituationen für individuelle, offene und lichtdurchflutete Räume.

Zeitlos & elegant

Überzeugen Sie sich selbst von zeitlosem Design, technischer Raffinesse und vielfältigen Einbaumöglichkeiten. Das Schiebesystem Tvin 2.0|120 setzt Ihre Tür perfekt in Szene. Es punktet mit hochwertigen Oberflächen und verdeckter Laufwagentechnik, die mit kugelgelagerten Laufrollen für absolute Laufruhe sorgt.

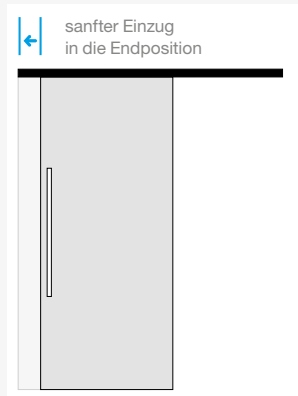
- | Design: eckig oder »convex«
- | für Glas- und Holztüren
- | einfache Montage



Schiebesystem 2-flg.: Tvin 2.0/120, ähnl. Edelstahl matt | Glasdesign: Stream Typ 1, Motiv matt/Fläche klar | Griffstange: L&H G 700 rund, Edelstahl matt



Schiebesystem 1-flg.: Tvin 2.0/120, ähnl. Edelstahl matt | Türdesign: Weißlack RAL 9010 | Griffstange: L&H G 420 rund, Edelstahl matt



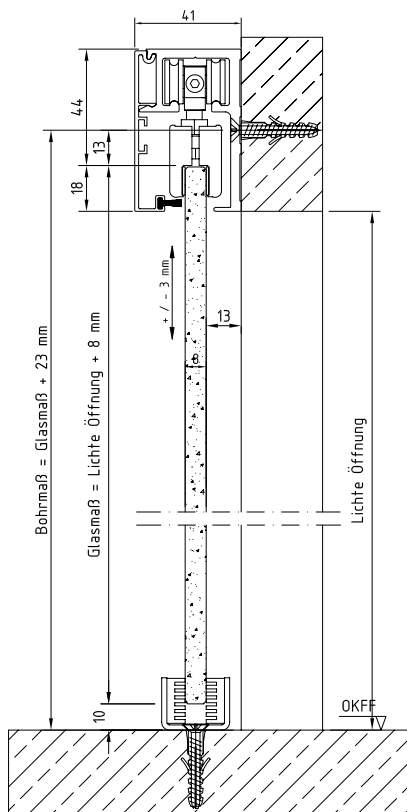
Optional: Automatischer Türeinzug

Noch mehr Schließ- und Bedienkomfort bietet der optional erhältliche »Automatische Türeinzug«. Dieser übernimmt die Bewegung des Türflügels auf den letzten Zentimetern des Schließweges und führt die Tür behutsam in die Endposition.

Details s. Seite 17

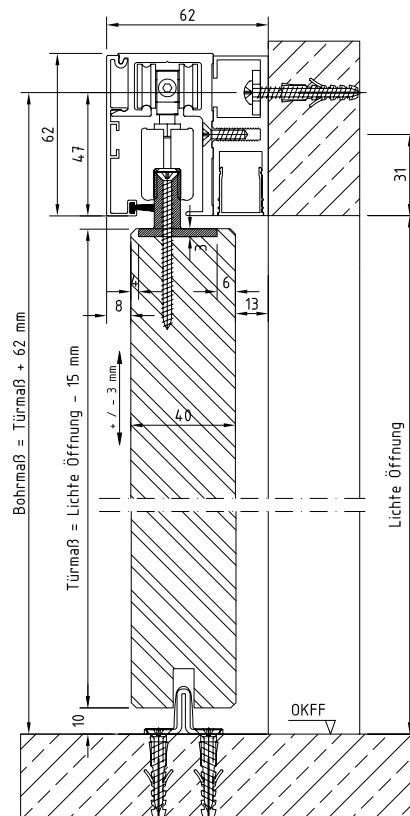
Glas

Wand-Montage 1-flg./2-flg.



Holz

Wand-Montage 1-flg./2-flg.



- I bis 120 kg je Türflügel
- I Klemmbeschlag für:
 - Glas** 8 mm bis max. 11 mm stufenlos einstellbar
 - Holz** 40 mm



Schiebesystem 1-flg.: Tvin 2.0/120 Convex, ähnl. Edelstahl matt | Glasdesign: Atos, Streifen klar/Fläche matt | Griffmuschel: L&H M 60, ähnl. Edelstahl matt

Präzise & praktisch

Lassen Sie bestehende Zargen zu einem Teil des hochwertigen Designkonzepts werden. Mit dem eigens entwickelten Hinterfütterungsprofil lässt sich das Schiebesystem Tvin 2.0/120 präzise vor der Zarge montieren – perfekt abgestimmt in Optik und Design.

- | einfache Montage vor der Zarge
- | kein Ausbau der alten Zarge nötig
- | kein Schmutz
- | Oberfläche des Hinterfütterungsprofils passend zum System



Perfekter Abschluss

- | inkl. verlängerter Endkappen
- | Endkappen in Schienenoberfläche
- | verdeckt verschraubt

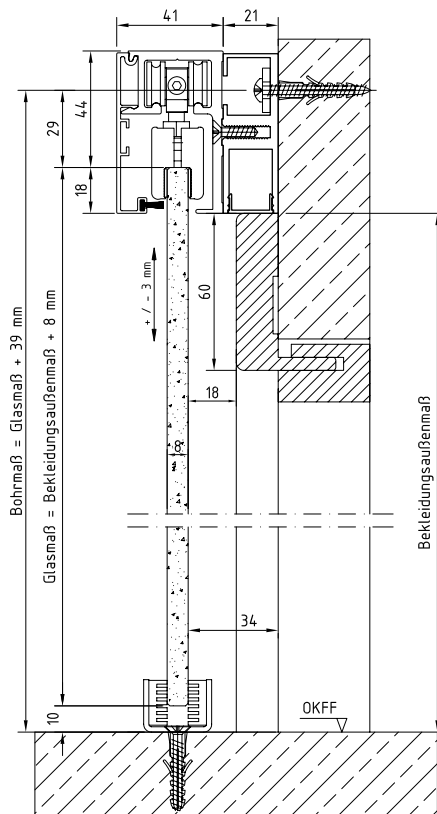
Verlängerte Endkappe bei Montage einer Holztür vor der Zarge



Schiebesystem 1-flg.: Tvin 2.0/120 Convex, ähnl. Edelstahl matt
 Türdesign: Weißlack RAL 9010 | Griffstange: L&H G 700 rund, Edelstahl matt

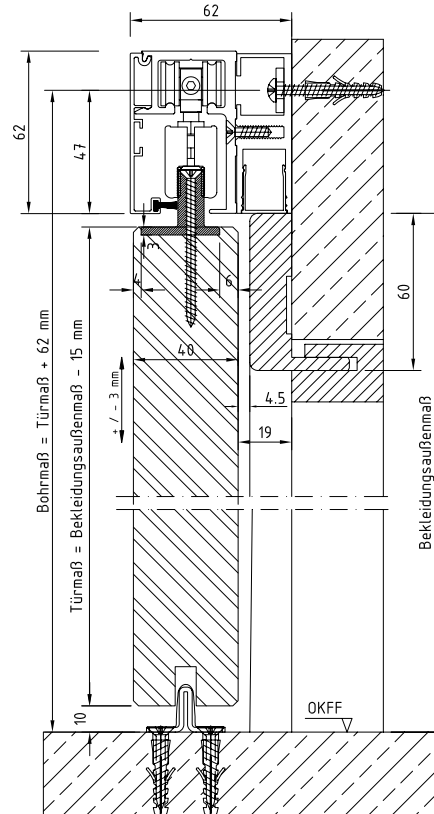
Glas

Wand-Montage vor Zarge 1-flg./2-flg.



Holz

Wand-Montage vor Zarge 1-flg./2-flg.



- | bis 120 kg je Türflügel
- | Klemmbeschlag für:
 - Glas** 8 mm bis max. 11 mm stufenlos einstellbar
 - Holz** 40 mm

Stark & belastbar

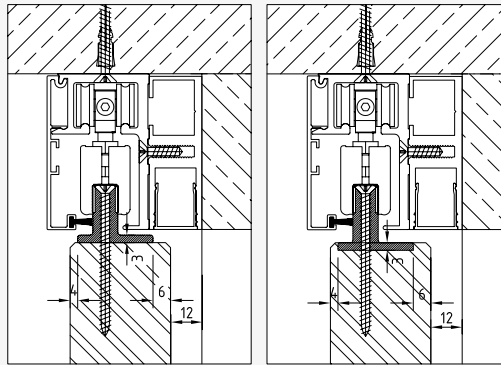
Gehen Sie hoch hinaus und nutzen Sie die gesamte Höhe Ihres Raumes. Dank der hohen Tragkraft des Schiebesystems Tvin 2.01 120 lassen sich raumhohe Schiebetüren problemlos realisieren. Bei Bedarf sorgt die rückseitige Blende für beidseitig ansprechende Systemansichten.

- ! Design: eckig oder »convex«
- ! inklusive rückseitiger Blende
- ! optional mit automatischem Türeinzug





Schiebesystem 1-flg.: Tvin 2.0/120, ähnl. Edelstahl matt
 Türdesign: Eiche Vienna quer CPL
 Griffstange: L&H G 700 rund, Edelstahl matt



L&H T-Profil aufgesetzt und verschraubt

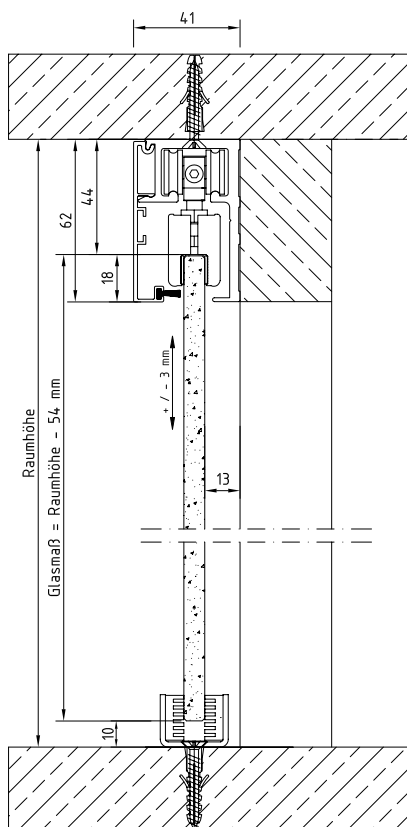
L&H T-Profil eingelassen und verschraubt

Einfache Holzanbindung

Das T-Profil kann in eine dafür vorbereitete Tür eingelassen oder auch direkt auf die Holztür aufgesetzt werden. In beiden Fällen wird das T-Profil verschraubt.

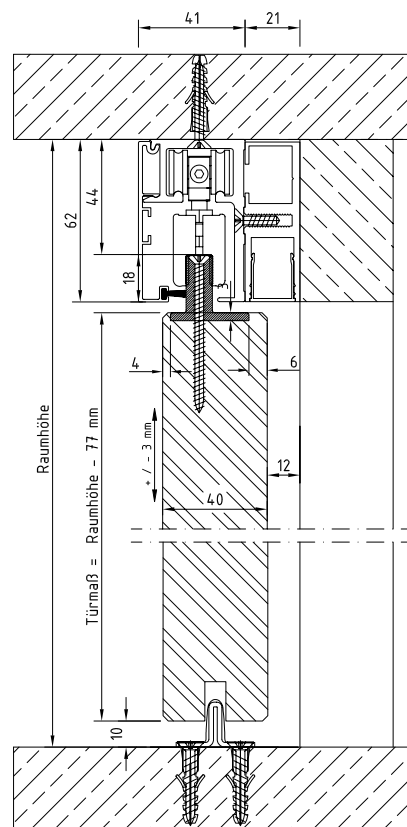
Glas

Decken-Montage 1-flg./2-flg.

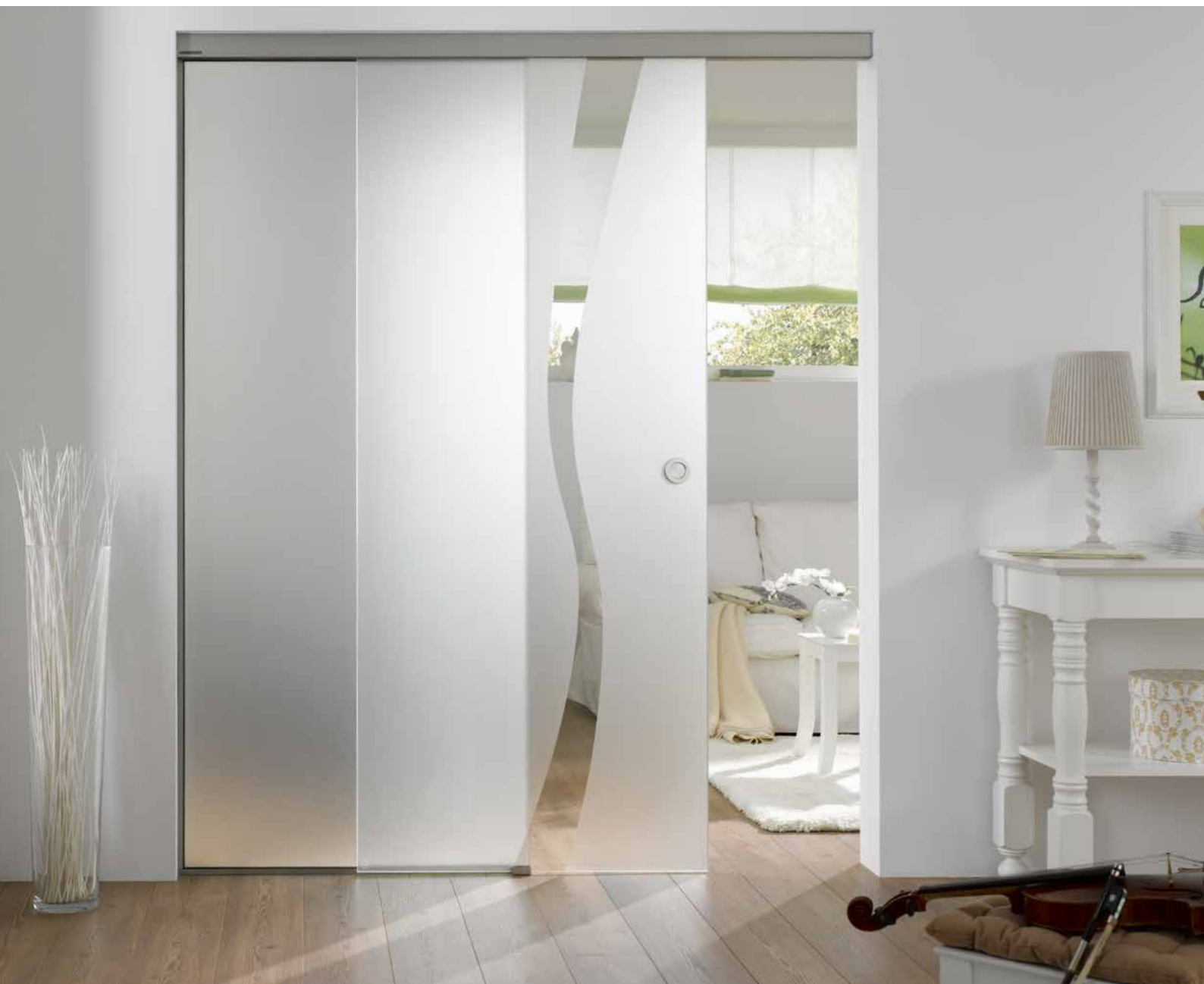


Holz

Decken-Montage 1-flg./2-flg.



- I bis 120 kg je Türflügel
- I Klemmbeschlag für:
 - Glas** 8 mm bis max. 11 mm stufenlos einstellbar
 - Holz** 40 mm



Schiebesystem 1-flg.: Tvin 2.0/120, ähnl. Edelstahl matt, mit festem Seitenteil | Glasdesign: Wave Typ 8, Motiv klar/Fläche matt, Seitenteil: Satinato
Griffmuschel: L&H M 70, ähnl. Edelstahl matt

Vielseitig & überzeugend

Sorgen Sie für eine wirkungsvolle Raumaufteilung, indem Sie Schiebetüren mit festen Seitenteilen kombinieren. Durch die integrierte Glasaufnahme lassen sich fest stehende Seitenteile leicht in das Schiebesystem einbinden. Das U-Profil wird an Boden und Wand befestigt und das Seitenteil anschließend mittels Gummidichtungen im System und in den Profilen fixiert.

- | integrierte Glasaufnahme
- | einfache Montage ohne Silikon und Trockenzeiten
- | inklusive rückseitiger Blende
- | optional mit automatischem Türeinzug



L&H U-Profil mit beidseitiger Gummidichtung

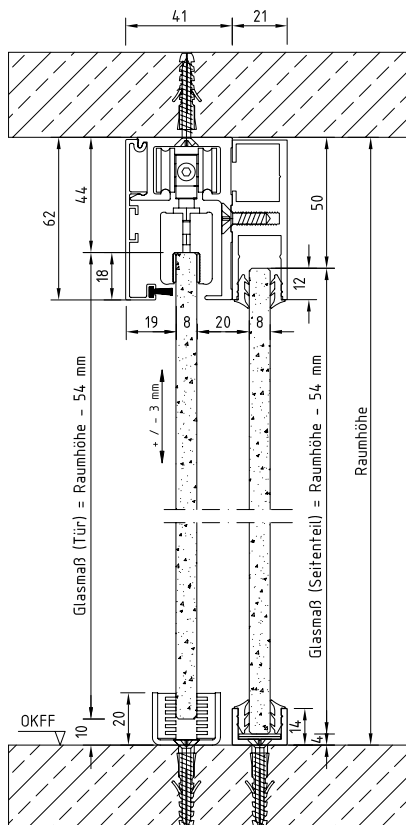
- | inkl. U-Profil mit Gummidichtungen für fest stehende Seitenteile
- | einfache Montage, ohne Silikon
- | perfekter Abschluss durch Endkappe



Schiebesystem 1-flg.: Tvin 2.0/120, ähnl. Edelstahl matt, mit festem Seitenteil | Türdesign: Weißlack RAL 9010, Seitenteil Satinato Griffstange: L&H G 420 rund, Edelstahl matt

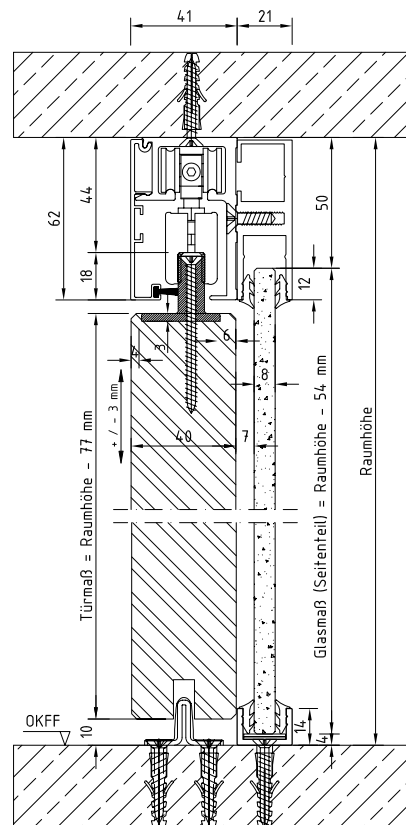
Glas

Sturz- / Zwischen-Wand-Montage mit festem Seitenteil



Holz

Sturz- / Zwischen-Wand-Montage mit festem Seitenteil



- | bis 120 kg je Türflügel
- | Klemmbeschlag für:
 - Glas** 8 mm bis max. 11 mm stufenlos einstellbar
 - Holz** 40 mm

Flexibel & wandelbar

Setzen Sie Ihren Trennwänden keine Grenzen und erreichen Sie höchste Flexibilität durch bewegliche Seitenteile. Mit der Montage einer zusätzlichen Laufschiene ermöglicht das Schiebesystem Tvin 2.0/120 wandelbare Wohnkonzepte – mit maximaler Raumnutzung.

- | parallel verschiebbare Seitenteile
- | Nutzung der vollen Raumbreite
- | optional mit automatischem Türeinzug





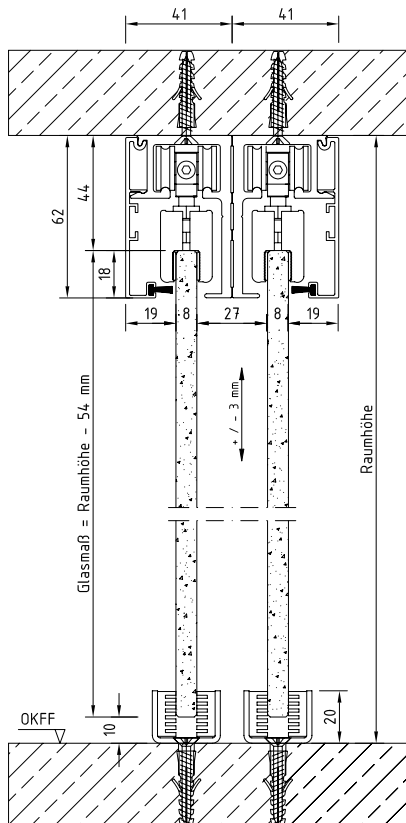
Schiebesystem 1-fig.: Tvin 2.0/120, ähnl. Edelstahl matt, mit beweglichem Seitenteil
 Türdesign: Anthrazit CPL

Maximale Raumnutzung

Parallel laufende Schiebetüren ermöglichen den Zugang zur gesamten Öffnungsbreite. Auf diese Weise können individuelle Garderoben- und Schranksituationen hervorragend realisiert werden.

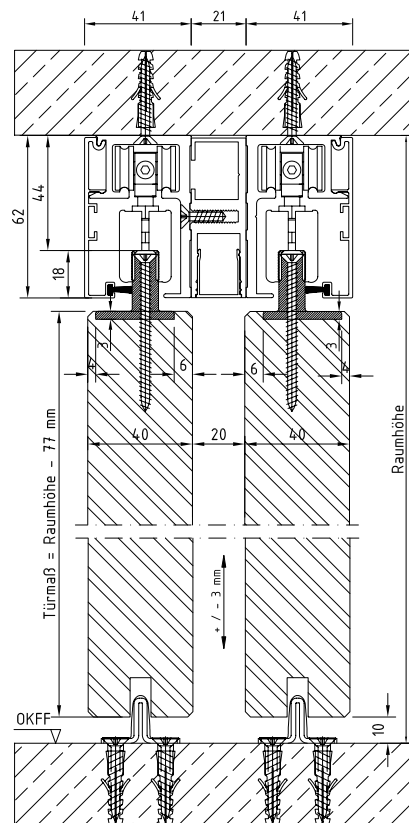
Glas

Sturz- / Zwischen-Wand-Montage
 mit beweglichem Seitenteil



Holz

Sturz- / Zwischen-Wand-Montage
 mit beweglichem Seitenteil



- I bis 120 kg je Türflügel
- I Klemmbeschlag für:
 - Glas** 8 mm bis max. 11 mm stufenlos einstellbar
 - Holz** 40 mm



Schiebesystem 1-flg.: Tvin 2.0/120, ähnl. Edelstahl matt | Glasdesign: Alana, Motiv matt / Fläche klar | Griffmuschel: L&H M 60, ähnl. Edelstahl matt

Edel & funktional

Schaffen Sie offene Wohnsituationen, ohne auf die Vorzüge von gegliederten Wohnräumen zu verzichten. Das Schiebesystem Tvin 2.0/120 verbindet eine lichtdurchflutete Raumgestaltung mit funktionalem Nutzen – passend für jeden Bedarf.

- | lichtdurchflutete Raumgestaltung
- | Glas & Beschlag – perfekt aufeinander abgestimmt
- | für Glas- und Holztüren
- | optional mit automatischem Türeinzug



Edle Befestigung

- | dezent eleganter Look
- | sichere und formschlüssige Verbindung zum Glas

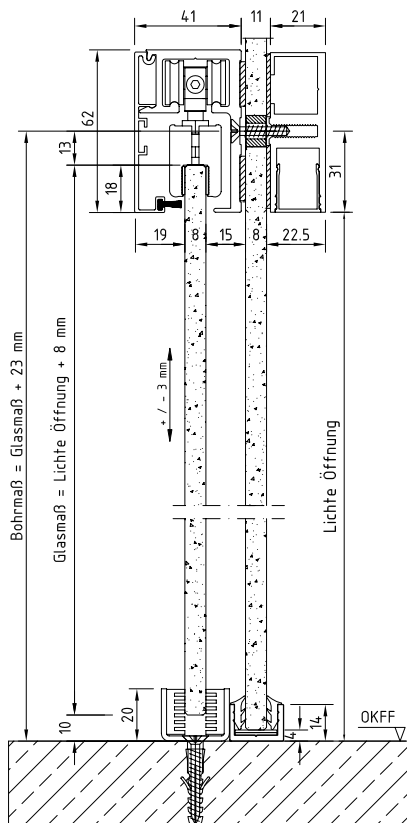
Seitenteil- und Oberlichthalter
 Tvin 2.0 / 120, Edelstahl matt



Schiebesystem 2-flg.: Tvin 2.0/120, ähnl. Edelstahl matt, Seitenteil und Oberlicht: Float hell | Türdesign: Weißlack RAL 9010
 Griffstange: L&H G 700 rund, Edelstahl matt

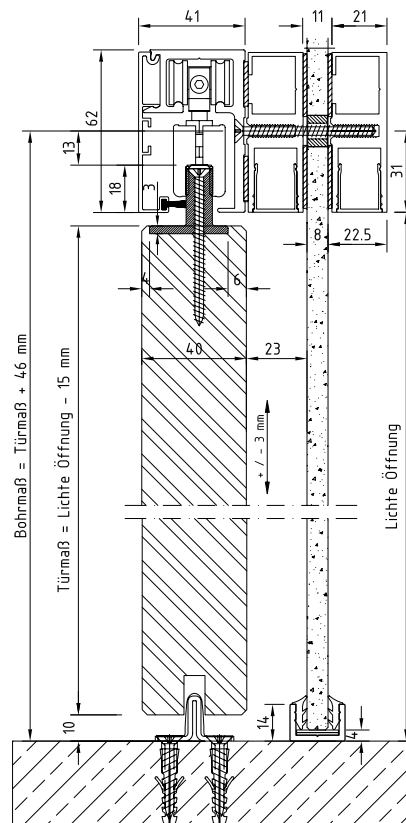
Glas

Glas-Montage mit Oberlicht und Seitenteil



Holz

Glas-Montage mit Oberlicht und Seitenteil



- | bis 120 kg je Türflügel
- | Klemmbeschlag für:
 - Glas** 8 mm bis max. 11 mm stufenlos einstellbar
 - Holz** 40 mm

Design

Tvin 2.01120



Tvin 2.01120 Convex



Innovatives Schiebesystem

- | max. Flügelgewicht: 120 kg
- | Schienenlänge bis max. 5800 mm
- | Wand-, Decken-, Sturz- /Zwischen-Wand- und Glas-Montage
- | Klemmbeschlag geeignet für:
 - | **Glas** 8 mm bis max. 11 mm (ESG und VSG)
stufenlos einstellbar (keine zusätzliche Glasbearbeitung erforderlich)
 - | **Holz** 40 mm
- | höchste Qualität, absolute Laufruhe
- | verdeckte Laufwagentechnik
- | Komfort-Stopp
- | durchgehende Bürstendichtung

In diesen Oberflächen erhältlich:



F1 Aluminium



ähnl. Edelstahl matt



weiß RAL 9010

Glasgewicht-Berechnung

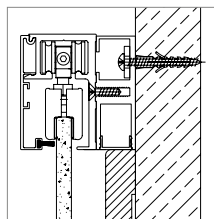


ESG Einscheibensicherheitsglas
8 mm = 20 kg/m²
10 mm = 25 kg/m²



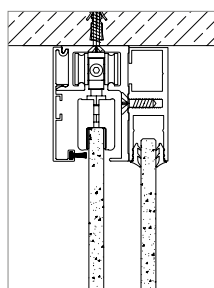
VSG Verbundsicherheitsglas
ca. 9 mm = 22 kg/m²
ca. 11 mm = 27 kg/m²

Zubehör



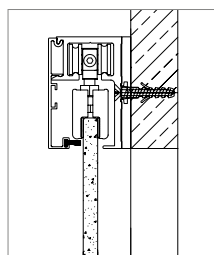
Hinterfüterungsprofil

- | Profilstärke: 21 mm
- | Abstand von Glas zur Wand: 34 mm
- | für Wand-Montage vor Zarge
- | für Montage von Holztüren
- | inkl. verlängerter Endkappen



Rückseitige Blende

- | Profilstärke: 21 mm
- | für beidseitig sichtbare Anwendungen
- | für Sturz-/Zwischen-Wand-Montage
- | für Decken-Montage mit raumhohem Durchgang
- | für Glas-Montage
- | integrierte Glasaufnahme für 8–10 mm fest stehende Seitenteile



Hinterfüterungsprofil (5 mm Aufbau)

- | Profilstärke: 5 mm
- | Abstand von Glas zur Wand: 18 mm
- | für Wand-Montage
- | für Decken-Montage mit raumhohem Durchgang
- | auch als rückseitige Blende verwendbar
- | inkl. verlängerter Endkappen

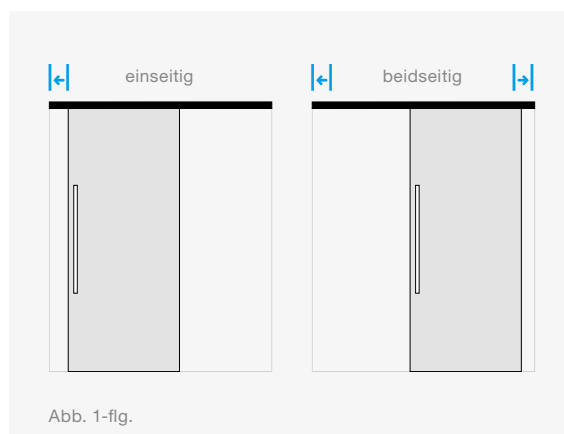
Komfort

Automatischer Türeinzug

Noch mehr Schließ- und Bedienkomfort bietet der optional erhältliche »Automatische Türeinzug«. Dieser übernimmt die Bewegung des Türflügels auf den letzten Zentimetern des Schließweges und führt die Tür behutsam in die Endposition.

Lieferbare Varianten: Automatischer Türeinzug

	max. Flügelgewicht	min. Türbreite	ohne Glasausschnitt (auch nachrüstbar)	Glasausschnitt erforderlich
einseitig	48 kg	690 mm	●	—
	60 kg	834 mm	●	—
	120 kg	917 mm	—	●
beidseitig	48 kg	935 mm	●	—
	60 kg	917 mm	—	●





Greifen Sie zu!

Unsere Griffstangen und Griffmuscheln vereinen Funktion und Eleganz.

Griffstange rund



420 mm

700 mm

L&H Griffstange rund
Griff: Ø 25 mm
F1 Aluminium, Edelstahl matt
Längen: 420, 700 mm

Griffstange rund, Griffleiste einseitig



420 mm

700 mm

L&H Griffstange rund, einseitig mit Griffleiste
10 mm auftragend, 30 mm breit
F1 Aluminium, Edelstahl matt
Längen Griffstange: 420, 700 mm
Längen Griffleiste: 370, 600 mm

Griffleiste beidseitig



370 mm

600 mm

L&H Griffleiste beidseitig
10 mm auftragend, 30 mm breit
F1 Aluminium, ähnl. Edelstahl matt
Längen: 370, 600 mm

Griffstange eckig/schmal



420 mm 700 mm

L&H Griffstange eckig/schmal

Griff: 10 x 20 mm
 Edelstahl matt
 Längen: 420, 700 mm

Griffstange eckig/breit



420 mm 700 mm

L&H Griffstange eckig/breit

Griff: 20 x 20 mm
 Edelstahl matt
 Längen: 420, 700 mm

Unsere **Griffstangen & Griffleisten** sind mit wenigen Handgriffen **auch für Holztüren** (40 mm) umrüstbar. Bitte bei der Bestellung »für **Holztüren**« mit angeben.



Abb. L&H G 700 rund, Edelstahl matt

Griffmuschel M 60



L&H Griffmuschel M 60
 64 x 64 mm
 F1 Aluminium, ähnl. Edelstahl matt,
 weiß RAL 9010

Rückseite:
 dezent verschraubt

Griffmuschel M 70



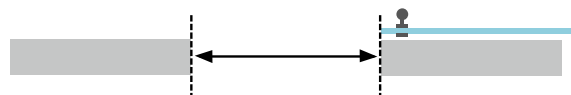
L&H Griffmuschel M 70
 Ø 70 mm
 F1 Aluminium, ähnl. Edelstahl matt,
 weiß RAL 9010

Rückseite:
 ohne sichtbare
 Verschraubung

Optimale Raumnutzung – volle Durchgangsbreite

Die Griffleiste von licht & harmonie gewährleistet, bei geöffneter Tür die gesamte Durchgangsbreite zu nutzen.

- | einseitig oder beidseitig montierte Griffleiste
- | das Türblatt lässt sich komplett öffnen
- | Nutzung der gesamten Durchgangsbreite



Die volle Durchgangsbreite erzielen Sie mit folgenden Griffeinheiten:
 Griffleiste einseitig, Griffleiste beidseitig sowie Griffmuschel M 60 und M 70.

UNSERE NIEDERLASSUNGEN

1 ZEG Hannover
Otto-Lilienthal-Straße 1
30989 Gehrden
Tel. 0 51 08 / 91 57 - 0
Fax 0 51 08 / 91 57 - 15
hannover@zeg-holz.de

2 ZEG Brandenburg
Rietz/Rietzer Berg 18
14797 Kloster Lehnin
Tel. 0 33 81 / 2 76 - 60
Fax 0 33 81 / 22 44 83
brandenburg@zeg-holz.de

3 ZEG Morsbach
Wissener Straße 60
51597 Morsbach
Tel. 0 22 94 / 98 04 - 0
Fax 0 22 94 / 98 04 - 21
morsbach@zeg-holz.de

4 ZEG Sachsen
Betriebsstätte Bautzen
Fabrikstraße 1
02625 Bautzen
Tel. 0 35 91 / 37 35 - 0
Fax 0 35 91 / 30 45 16
bautzen@zeg-holz.de

5 ZEG Sachsen
Betriebsstätte Dresden
Hamburger Ring 7
01665 Klipphausen
Tel. 03 52 04 / 43 - 60
Fax 03 52 04 / 43 - 720
dresden@zeg-holz.de

6 ZEG Sachsen
Betriebsstätte Chemnitz
Blankenauer Straße 85
09113 Chemnitz
Tel. 03 71 / 4 61 65 - 0
Fax 03 71 / 4 61 65 - 18
chemnitz@zeg-holz.de

7 ZEG Erfurt
Hagensplatz 3
99085 Erfurt
Tel. 03 61 / 7 40 66 - 0
Fax 03 61 / 7 40 66 - 20
erfurt@zeg-holz.de

8 ZEG Frankfurt
Waldstraße 80 - 82
63128 Dietzenbach
Tel. 0 60 74 / 4 87 59 - 0
Fax 0 60 74 / 4 87 59 - 22
frankfurt@zeg-holz.de

9 ZEG Mannheim
Einsteinstraße 22
68169 Mannheim
Tel. 06 21 / 32 38 - 0
Fax 06 21 / 31 84 13
mannheim@zeg-holz.de

10 ZEG Nürnberg
Orchideenstraße 19
90542 Eckental
Tel. 0 91 26 / 26 14 - 0
Fax 0 91 26 / 26 14 - 40
nuernberg@zeg-holz.de

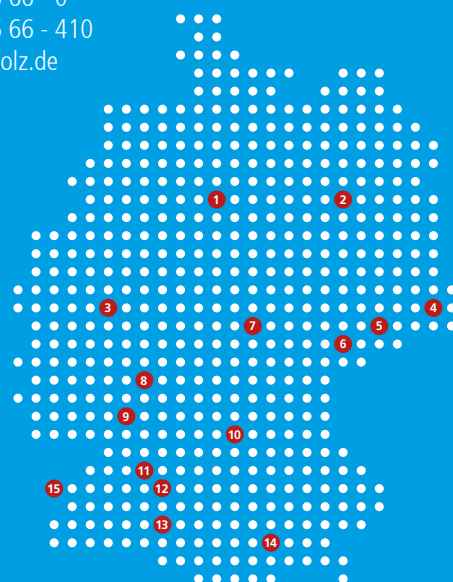
11 ZEG Stuttgart
Schwieberdinger Straße 28
70435 Stuttgart
Tel. 07 11 / 1 36 66 - 0
Fax 07 11 / 1 36 66 - 410
stuttgart@zeg-holz.de

12 ZEG Aichtal
Stockwiesen 1-3
72631 Aichtal
Tel. 07 12 7 / 93 86 7 - 0
Fax 07 12 7 / 93 86 7 - 20
aichtal@zeg-holz.de

13 ZEG Rottenacker
Grundlerstraße 11
89616 Rottenacker
Tel. 0 73 93 / 9 59 - 8
Fax 0 73 93 / 9 59 - 640
rottenacker@zeg-holz.de

14 ZEG München
Kirchhoffstraße 3
85386 Eching
Tel. 0 81 65 / 95 18 - 0
Fax 0 81 65 / 95 18 - 105
muenchen@zeg-holz.de

15 ZEG Strasbourg
11, Route de Furdenheim
67117 Quatzenheim
Tel. (0033) 03 88 69 08 33
Fax (0033) 03 88 69 03 02
strasbourg@zeg-holz.de



ZEG Kompetenz in Glas - Tvin 2.0-120 Schiebesysteme | Stand 07/2014

Gültig bis zum Erscheinen einer neuen Broschüre. Typen- und Design-Änderung vorbehalten.

Für eventuelle Druckfehler und Irrtümer, die bei der Erstellung der Broschüre unterlaufen sind, ist jede Haftung ausgeschlossen.



Platten



Kanten



Türen



Bau-
beschläge



Boden/
Wand/Decke



Draußenholz



Schnittholz/
Furnier



Holzbau



Drücker-
garnituren



Möbel-
beschläge



Chemie



Maschinen



Befestigungs-
technik



Werkzeug/
Arbeitsschutz

www.zeg-holz.de