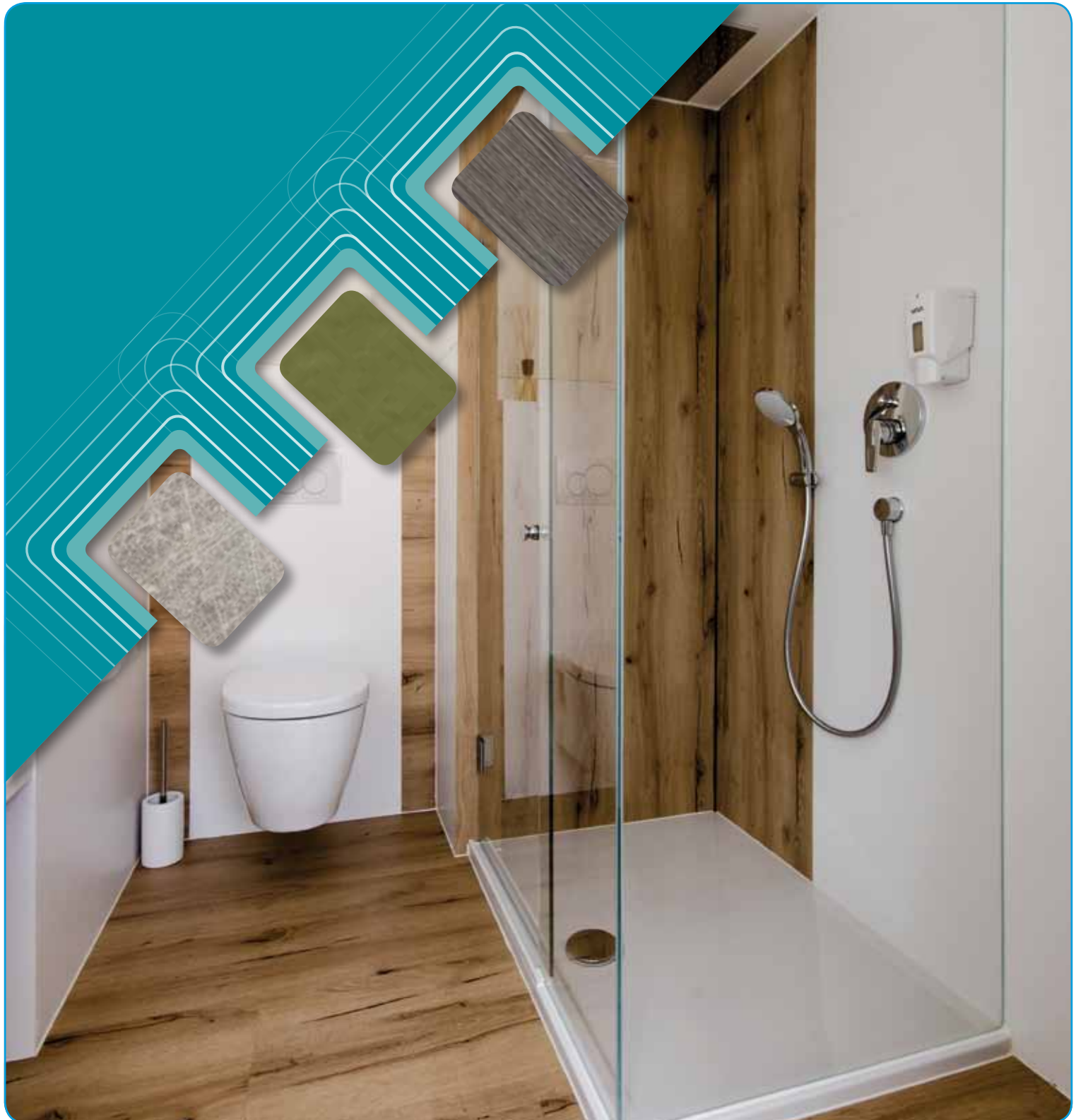


RESOPAL SpaStyling®

Revolution der Nassräume - fugenlose Flächen



RESOPAL SpaStyling®

Vorteile auf einen Blick:

- 100 % wasserfeste, Wand- und Bodenelemente für Bäder und alle Nassbereiche.
- Lässt sich wie ein üblicher Holzwerkstoff be- und verarbeiten.
- Schnelle, saubere und einfache Montage.
- Kratz-, scheuer- und abriebfest.
- Stoß- und schlagfest, fleckenunempfindlich, lichtecht.
- Porendicht daher hygienisch und pflegeleicht.

Nutzen Sie die RESOPAL SpaStyling® Serie für ganzheitliche Raumgestaltung, auch in Nassräumen. Die wasserfesten, ultraleichten Wand- und Bodenelemente eröffnen völlig neue Wege in der Gestaltung von Nassbereichen. RESOPAL SpaStyling® ist das Vorbild einer neuen Generation von Materialien und ebnet somit Schreibern/Tischlern den Weg, ein für sie neues Geschäftsfeld zu erschließen.

Entdecken Sie 17 Dekore der SpaStyling® Serie jetzt bei Ihrer ZEG!

RESOPAL SpaStyling® ist erhältlich als

RESOPAL SpaStyling® Board

Kanten: roh und unbehandelt
Abmessung: 3050 x 1320 x 7,8 mm
Beschichtung: 1,0 mm HPL
Trägerplatte: glasfaserverstärkte, wasserfeste Composite-Platte

RESOPAL SpaStyling® Titanium Floor

AC5/33 R9, Bodenpaneele mit Klickverbindung allseitig
Abmessung: 985 x 400 x 7,8 mm
Beschichtung: 1,0 mm HPL
Trägerplatte: glasfaserverstärkte, wasserfeste Composite-Platte
Paketinhalt: 6 Paneele = 2,36 m²

Bäder ohne Fliesen, Nürnberg

17 Dekore ab ZEG Lager

Alle Dekore sind als RESOPAL SpaStyling® Board und Floor erhältlich.



9417-XX Snow White *



4338-WH Winter Pine *



4169-EM Lovely Oak *



3510-EM Kerala *



4115-EM Viola Cherry *



4164-EM Country Oak *



4396-EM Zebrano *



D96-WH Shadow *



4289-FW Vintage Oak *



4943-EM Empire Slate *



4339-WH Silver Pine



4161-WH Mystic Pine *



4180-WH Blackforest Oak *



3533-EM Ruby Limescale *



4390-WH Wenge Bonobo *



4490-WH Zebrano Nightfall *



0665-XX Moss *

***Innen- und Außenecken**

Dekor- und oberflächengleiche Ecken z.B. für Raumecken oder Badewannenverkleidung stehen in allen mit * gekennzeichneten Dekoren zur Verfügung. Sie bestehen aus dem gleichen Material wie die Paneele und haben an der Längsseite eine Nut.

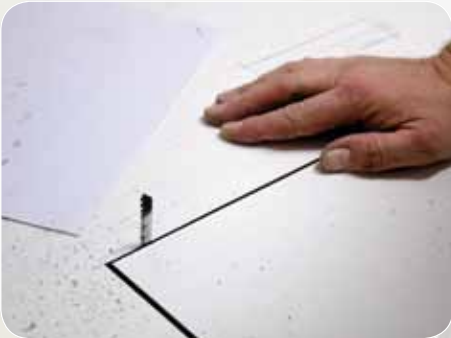


Vor der Renovierung



Fotos: Christoph Hess, Darmstadt

Nach der Renovierung



Fotos: Christoph Hess, Darmstadt

Vielfältige Möglichkeiten mit SpaStyling®



SpaStyling® Zubehör



Aluminiumprofil Innenecke,
2-tlg., Länge 2600 mm **E9250245**



Aluminiumprofil Außenecke,
2-tlg., Länge 2600 mm **E9240246**



Aluminiumbodenanschlussprofil,
1-tlg., Länge 2600 mm **E9220248**



Aluminium Winkelprofileiste
9,5 x 7,5 x 1,5 x 3000 mm **E9290382**



Aluminium Wandabschlussprofil,
1-tlg., Länge 2600 mm **E9230247**



Aluminiumdeckenanschlussprofil mit Grund-
profil, 2-tlg., Länge 2600 mm **E9210249**



Duschelemente

Alle Spa Styling Dekore können als bodengleiche
Duschelemente dekor- und oberflächenidentisch
gestaltet werden.

Verarbeitungshinweise

Abdichtlösungen für RESOPAL SpaStyling®

- 1. Schritt
Untergrund von Staub befreien.
- 2. Schritt
Voranstrich mit RAMSAUER® 1210 FLEX GRUND vollflächig auftragen (Abluftzeit: 1- 2 Stunden).

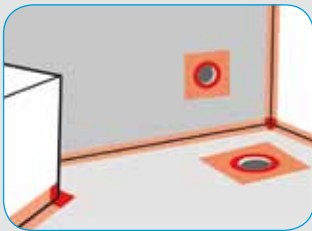


- 3. Schritt
RAMSAUER® 1220 FLEX DICHTFOLIE in zwei Schichten satt und gleichmäßig auftragen (zweite Schicht frühestens nach 2 Stunden - vollständige Aushärtezeit nach ca. 10 Stunden).



Zusätzliche Schritte bei Rohrdurchführungen und Wandanschlüssen:

- 4. Schritt
FLEX-BODEN-, WANDMAN-SCHETTEN, FLEXBAND PRO, FLEX INNENECKE oder FLEX AUSSENECKE in dem noch frischen RAMSAUER® 1220 FLEX DICHTFOLIEN-Bett applizieren.



- 5. Schritt
Mit RAMSAUER® 1220 FLEX DICHTFOLIEN überstreichen.



Verklebung Nasszellenbereich (Wand)

Streifenweise Verklebung

- 1. Schritt
Platte mit RAMSAUER® 40 WASCHPRIMER reinigen und mindestens 10 Minuten ablüften.
- 2. Schritt
INDOOR-Tape-HW aufbringen (3 mm Dicke)
- 3. Schritt
RAMSAUER® 320 BAUDICHT als Dreiecksraupe auftragen (Achsabstand ca. 40 cm)
- 4. Schritt
Platten applizieren



Vollflächig Verklebung

- 1. Schritt
Platte mit RAMSAUER® 40 WASCHPRIMER reinigen und mindestens 10 Minuten ablüften.
- 2. Schritt
Untergrund muss eben, tragfähig und rissfrei sein. Untergrund mit einem feuchten Tuch oder einem Wasserzerstäuber anfeuchten.
- 3. Schritt
RAMSAUER® 645 FLÄCHENKLEBER mit Zahnpachtel gleichmäßig auftragen und innerhalb der Hautbildezeit von ca. 15 Minuten verkleben.
- 4. Schritt
Platten applizieren (mit leichten Anpressdruck). Verklebung mindestens 10 Stunden mechanisch vor dem Abrutschen sichern.



Bitte beachten:

Die Untergründe (Gips- und Zementputz, Gipskarton, Gipsfaser und Fliesen) müssen verlegereif, d.h. tragfähig, eben, fest, sauber, trocken, staub-,

öl- und fettfrei sein. Bei Feuchtigkeitsperren muss eine entsprechende Untergrundvorbereitung erfolgen. Bei bereits vorhandenen Dichtgrund bzw. Beschichtungen auf dem Unter-

grund, muss die Verträglichkeit mit RAMSAUER® 320 BAUDICHT oder RAMSAUER® 645 FLÄCHEN KLEBER vorab geprüft werden. Bitte kontaktieren Sie hierfür den technischen Dienst!

Es müssen sämtliche Abdichtungsempfehlungen der Firma RAMSAUER® eingehalten werden. Für systemfremde Produkte wird keine Haftung übernommen.

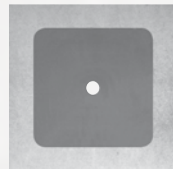
Empfohlene Produkte zur Verarbeitung



RAMSAUER® 1210 FLEX GRUND
Haft- und Schutzgrundierung für FLEX DICHTFOLIE; Verbrauch: unverdünnt 100 bis 250 g/m² (abhängig von der Saugfähigkeit und Beschaffenheit des Untergrundes)
VPE: 20 kg Kanister
E9130627



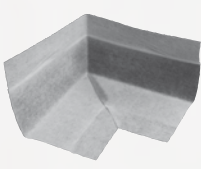
RAMSAUER® 1220 FLEX DICHTFOLIE
Dichtmasse zur flexiblen Flächenabdichtung; Verbrauch: 350 bis 700 g/Schicht, 0,7 bis 1,5 kg/m² (abhängig von der Beschaffenheit des Untergrundes), bei 2- bzw. 3-maligem Anstrich
VPE: 15 kg Eimer
E9120628



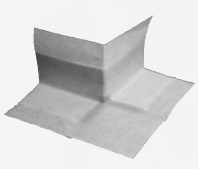
RAMSAUER® FLEX-WANDMANSCHEETTE
zum Abdichten von Rohrdurchführungen
VPE: 10 Stück/Karton
E9170631



RAMSAUER® FLEX-BODENMANSCHEETTE
zum Abdichten von Bodenabläufen
VPE: 10 Stück/Karton
E9180630



RAMSAUER® FLEX-INNENECKE
Formstück zum Abdichten von Innenecken
VPE: 25 Stück/Karton
E9150633



RAMSAUER® FLEX-AUSSENECKE
zur dauerhaften Abdichtung von Aussenecken
VPE: 25 Stück/Karton
E9140634



RAMSAUER® 1260 FLEXBAND PRO
elastisches Dichtband auf EPDM-Kautschuk-Basis, VPE: 50 lfm/Rolle
E9160632



INDOOR-Tape-HW
Montageband für die streifenweise Verklebung, Maße 3x12 mm, 33 lfm/Rolle, VPE: 1 Rolle
E9140626



COSMOHYBRID 490
Montage-Klebstoff, Farbe: Weiss, Kartusche 310 mm, VPE: 20 Stück/Karton
E9130635



RAMSAUER® 450 SANITÄR FUGENDICHT
essigvernetzender Silicondichtstoff für sanitäre Bereiche
Farbe: Transparent, Kartusche 310 ml, VPE: 20 Stück/Karton
E9110629



RAMSAUER® 40 WASCHPRIMER
zur Reinigung von Oberflächen und Verbesserung der Haftung von Silicon-, MS- und Hybriddichtungsmassen
Dose 600 ml VPE: 1 Dose
E9120652



PE-Rundschnur 6 mm
VPE: 100 lfm./Karton
E9120636



RAMSAUER® 320 BAUDICHT
MS-Polymer-Kleber, haftstark, für streifenweise Verklebung
Folienbeutel 600 ml, inkl. Trichterdüse, Farbe: Betongrau, VPE: 20 Stück/Karton
E9170623



RAMSAUER® 645 FLÄCHEN KLEBER
Hybrid/MS-Polymer-Kleber für Flächenverklebungen
Folienbeutel 600 ml, inkl. Trichterdüse, Farbe: Weiß, VPE: 20 Stück/Karton
E9160624

UNSERE NIEDERLASSUNGEN

1 ZEG Hannover
Otto-Lilienthal-Straße 1
30989 Gehrden
Tel. 0 51 08 / 91 57 - 0
Fax 0 51 08 / 91 57 - 15
hannover@zeg-holz.de

2 ZEG Brandenburg
Rietz / Rietzer Berg 18
14797 Kloster Lehnin
Tel. 0 33 81 / 2 76 - 60
Fax 0 33 81 / 22 44 83
brandenburg@zeg-holz.de

3 ZEG Morsbach
Wissener Straße 60
51597 Morsbach
Tel. 0 22 94 / 98 04 - 0
Fax 0 22 94 / 98 04 - 21
morsbach@zeg-holz.de

4 ZEG Sachsen
Betriebsstätte Bautzen
Fabrikstraße 1
02625 Bautzen
Tel. 0 35 91 / 37 35 - 0
Fax 0 35 91 / 30 45 16
bautzen@zeg-holz.de

5 ZEG Sachsen
Betriebsstätte Dresden
Hamburger Ring 7
01665 Klipphausen
Tel. 03 52 04 / 43 - 60
Fax 03 52 04 / 43 - 720
dresden@zeg-holz.de

6 ZEG Sachsen
Betriebsstätte Chemnitz
Blankenauer Straße 85
09113 Chemnitz
Tel. 03 71 / 4 61 65 - 0
Fax 03 71 / 4 61 65 - 18
chemnitz@zeg-holz.de

7 ZEG Erfurt
Hagensplatz 3
99085 Erfurt
Tel. 03 61 / 7 40 66 - 0
Fax 03 61 / 7 40 66 - 20
erfurt@zeg-holz.de

8 ZEG Frankfurt
Waldstraße 80 - 82
63128 Dietzenbach
Tel. 0 60 74 / 4 87 59 - 0
Fax 0 60 74 / 4 87 59 - 22
frankfurt@zeg-holz.de

9 ZEG Mannheim
Einsteinstraße 22
68169 Mannheim
Tel. 06 21 / 32 38 - 0
Fax 06 21 / 31 84 13
mannheim@zeg-holz.de

10 ZEG Nürnberg
Orchideenstraße 19
90542 Eckental
Tel. 0 91 26 / 26 14 - 0
Fax 0 91 26 / 26 14 - 40
nuernberg@zeg-holz.de

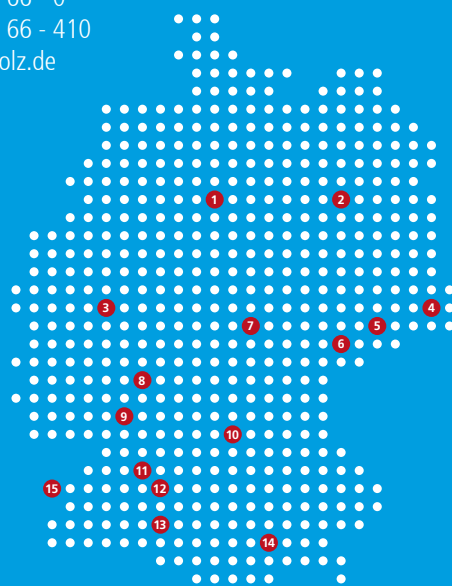
11 ZEG Stuttgart
Schwieberdinger Straße 28
70435 Stuttgart
Tel. 07 11 / 1 36 66 - 0
Fax 07 11 / 1 36 66 - 410
stuttgart@zeg-holz.de

12 ZEG Aichtal
Stockwiesen 1-3
72631 Aichtal
Tel. 07 12 7 / 93 86 7 - 0
Fax 07 12 7 / 93 86 7 - 20
aichtal@zeg-holz.de

13 ZEG Rottenacker
Grundlerstraße 11
89616 Rottenacker
Tel. 0 73 93 / 9 59 - 8
Fax 0 73 93 / 9 59 - 640
rottenacker@zeg-holz.de

14 ZEG München
Kirchhoffstraße 3
85386 Eching
Tel. 0 81 65 / 95 18 - 0
Fax 0 81 65 / 95 18 - 105
muenchen@zeg-holz.de

15 ZEG Strasbourg
11, Route de Furdenheim
67117 Quatzenheim
Tel. (0033) 03 88 69 08 33
Fax (0033) 03 88 69 03 02
strasbourg@zeg-holz.de



ZEG Resopal SpaStyling · Stand 11/2013 · Herausgeber: ZEG Zentraleinkauf Holz + Kunststoff eG, Stuttgart

Für eventuelle Druckfehler und Irrtümer, die bei der Erstellung der Broschüre unterlaufen sind, ist jede Haftung ausgeschlossen. Änderungen vorbehalten.

Jede Vervielfältigung, auch nur auszugsweise, bedarf der vorherigen schriftlichen Genehmigung durch die ZEG Zentraleinkauf Holz + Kunststoff eG, Stuttgart.

Bildnachweis: RESOPAL; Bäder ohne Fliesen, Nürnberg; xin wang; Alexandre Zweiger; George Mayer; Ioan Veres; Andreas Schembecker; Christoph Hess, Darmstadt; Walter Hallschmid GmbH & Co. KG



Platten



Kanten



Türen



Bau-
beschläge



Boden/
Wand/Decke



Draußenholz



Schnittholz/
Furnier



Holzbau



Drücker-
garnituren



Möbel-
beschläge



Chemie



Maschinen



Befestigungs-
technik



Werkzeug/
Arbeitsschutz

www.zeg-holz.de